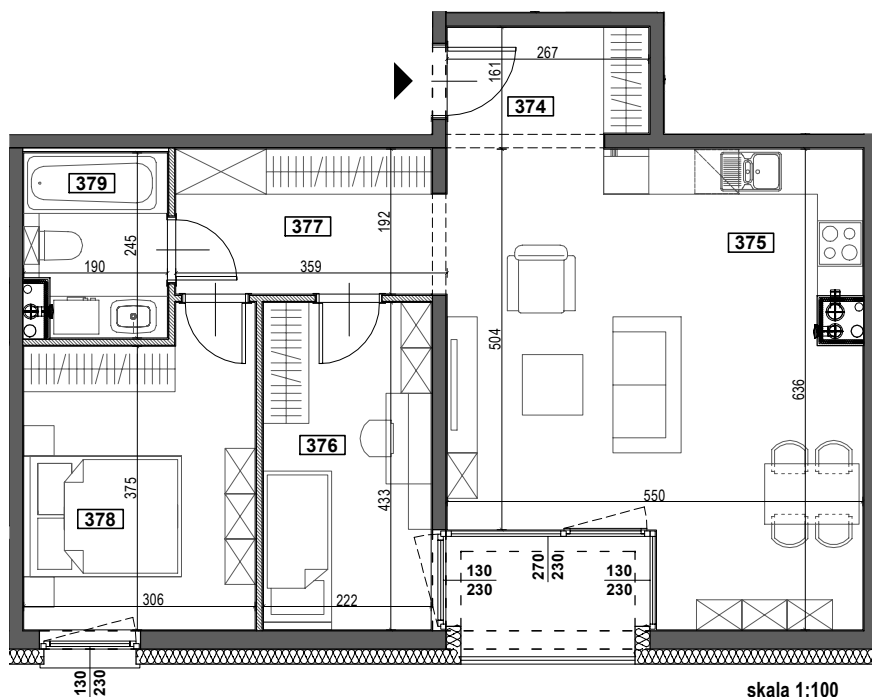
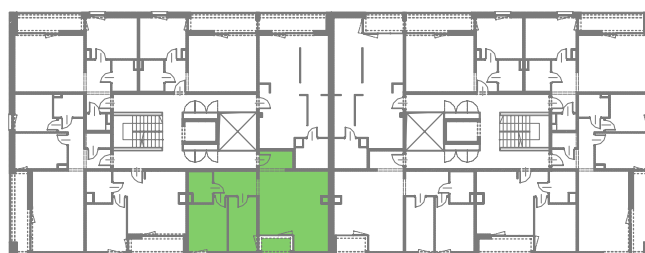


APARTAMENTY ŻORSKA

TYP M10A
BUDYNEK A
II PIĘTRO
POWIERZCHNIA 67,93m²
3-POKOJOWE



NR	POMIESZCZENIE	POWIERZCHNIA [m ²]
374	KORYTARZ	4,17
375	POKÓJ Z ANEKSEM KUCHENNYM	30,92
376	POKÓJ	9,61
377	KORYTARZ	6,77
378	POKÓJ	12,08
379	ŁAZIENKA	4,38
		67,93
LOGGIA		4,13
WYSOKOŚĆ MIESZKANIA		2,60m